

Dachleitern nach DIN 18160-5 4092/4093/4095/4096/4097

Qualitätsmerkmale Hymer-Dachleitern:

- In den Farben Alu-natur, ziegelrot, rotbraun und anthrazit erhältlich.
- In 3 unterschiedlichen Längen im Programm.
- Flexibel für jede Dachlänge, da durch Verbindungslaschen kombinierbar.
- Zusätzliche Fixierlaschen gegen Verrutschen.
- Verbindungslaschen als Zubehör aus robustem Alu-Vollprofil.
- Hochwertiger T-Holm (85 mm) mit robustem Winkelprofil für hohe Steifigkeit und große Dachauflage.
- Sprosse am Holm 4-fach verschraubt, mit zusätzlicher Fixierung im Holm.
- Einsetzbar für 35 und 60 Grad Dachneigung.
- Schönes Design durch seitlich geschlossene Holme.
- Erfüllt die DIN 18160-5.
- Rutschsichere, geriffelte Sprossen mit einer Flach- und Steilseite zum Anpassen an die Dachneigung.

Der Dachneigung entsprechend kann die Flach- oder Steilseite der Sprosse als Trittfäche verwendet werden. Dachleitern müssen rechtwinklig zum First eingebaut werden.

Dachleitern müssen mit der zweiten Sprosse von oben in Sicherheitsdachhaken nach DIN EN 517 eingehängt werden. Am Fuß ist die Leiter gegen seitliches Verschieben von mehr als 30 cm zu sichern, z. B. mit Sicherheitsdachhaken nach DIN EN 517.



		4095 natur		
Sprossenzahl		7	10	14
Länge	ca. m	1,95	2,80	3,90
Breite	ca. mm	350	350	350
Gewicht	ca. kg	3,5	4,9	6,8
EAN-Code		4019502307537	4019502307544	4019502307551
Best.-Nr.		409507	409510	409514

S

		4096 RAL 8004 ziegelrot beschichtet		
Sprossenzahl		7	10	14
Länge	ca. m	1,95	2,80	3,90
Breite	ca. mm	350	350	350
Gewicht	ca. kg	3,5	4,9	6,8
EAN-Code		4019502307568	4019502307575	4019502307582
Best.-Nr.		409607	409610	409614

S

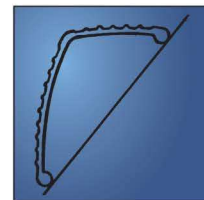
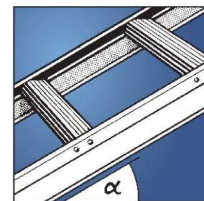
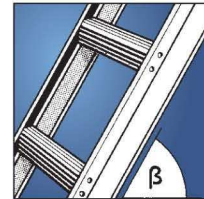
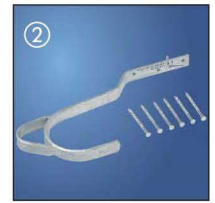
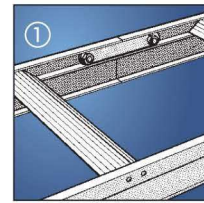
		4097 rotbraun beschichtet		
Sprossenzahl		7	10	14
Länge	ca. m	1,95	2,80	3,90
Breite	ca. mm	350	350	350
Gewicht	ca. kg	3,5	4,9	6,8
EAN-Code		4019502335202	4019502335219	4019502335226
Best.-Nr.		409707	409710	409714

S

Zubehör (siehe auch Seite 171):

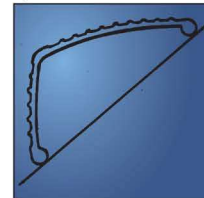
- ① Verbindungslaschen zur Verflanschung der Leiterteile
Best.-Nr. 005907 (1 Satz = 2 Stück mit Schrauben)
- ② Dachhaken für Schiefer, Best.-Nr. 008923
- ③ Dachhaken für Ziegel und Pfannen, verzinkt, Best.-Nr. 008924
Dachhaken für Ziegel und Pfannen, ziegelrot, Best.-Nr. 008925
Dachhaken für Ziegel und Pfannen, sepiabraun, Best.-Nr. 008926
Dachhaken für Ziegel und Pfannen, anthrazit, Best.-Nr. 008919
Dachhaken für Ziegel und Pfannen, rotbraun, Best.-Nr. 008918
- ④ Dachhaken für Biberschwanzziegel, verzinkt, Best.-Nr. 008949
Dachhaken für Biberschwanzziegel, ziegelrot, Best.-Nr. 008950
- ⑤ Aushebesicherung, Best.-Nr. 008940

Die Befestigung der Dachhaken darf nur auf Sparren oder gleichwertig tragenden Dachkonstruktionen erfolgen!

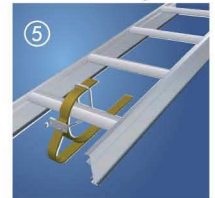


Sprossensteilseite

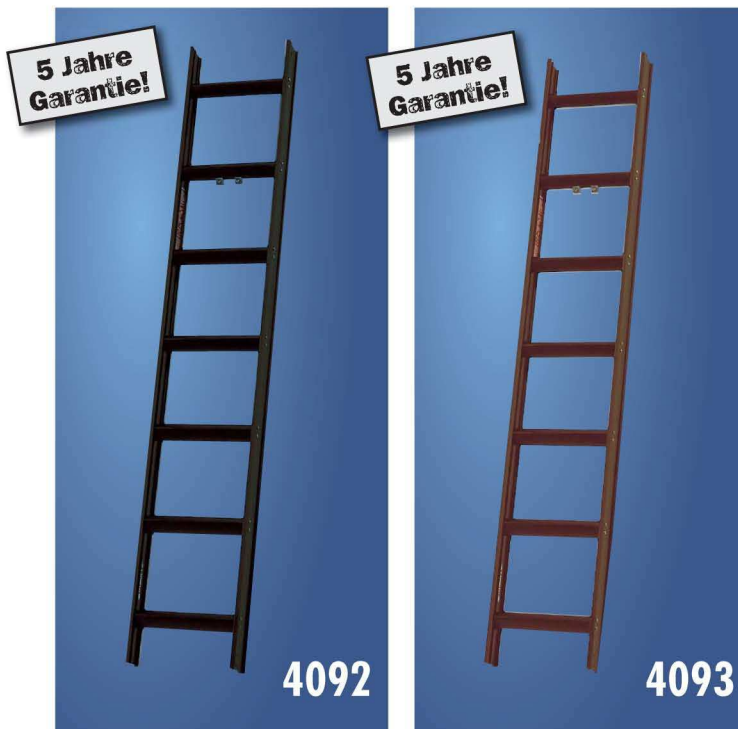
Aushebesicherung lose



Sprossenflachseite



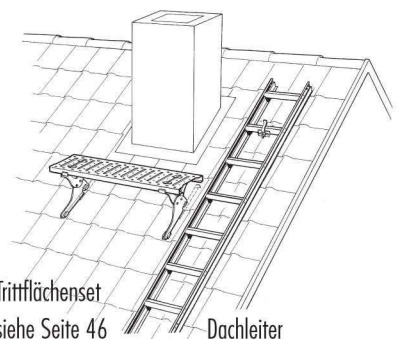
Aushebesicherung montiert



S

S

		4092 RAL 7016 anthrazit beschichtet			4093 RAL 8014 sepiabraun beschichtet		
Sprossenzahl		7	10	14	7	10	14
Länge	ca. m	1,95	2,80	3,90	1,95	2,80	3,90
Breite	ca. mm	350	350	350	350	350	350
Gewicht	ca. kg	3,5	4,9	6,8	3,5	4,9	6,8
EAN-Code		4019502313545	4019502313552	4019502313569	4019502307476	4019502307483	4019502307490
Best.-Nr.		409207	409210	409214	409307	409310	409314



Trittflächenset Euro Norm DIN EN 516, DIN 18160-5 008927/008928/008929/008930

- Für Dachziegel, Dachsteine und Großflächenziegel, zum Einhängen.
- Verstellbar um jeweils 4° von 15° bis 60°.
- Laufrost 250 mm breit.
- Set bestehend aus 2 Universal-Laufsteghaltern und 1 Laufrost 800 mm lang, komplett mit Befestigungsmaterial.
- Gewicht 8,0 kg.
- Belastbar bis 1,5 kN (150 kg).

5 Jahre Garantie!



Dachleitern siehe Seite 44/45.

G

Farbe	feuerverzinkt	ziegelrot	dunkelbraun	schwarz
EAN-Code	4019502313965	4019502313972	4019502313989	4019502326071
Best.-Nr.	008927	008928	008929	008930

Universal-Trittflächenset auf Anfrage auch in rotbraun erhältlich.

5 Jahre Garantie!



Dachdecker-Auflegeleiter Holz 7-4035

- Holme aus hochfestem, elastischem Schichtholz.
- Die angeschrägten Holmenden erleichtern das Hochschieben der Leiter.
- Gerade Sprossen mit gewölbter Ausfräsung.
- Leiterbreite 35 cm.

Wichtig: Zum Einhängen und Sichern der Leitern auf dem Dach sind nur Dachhaken DIN EN 517 in geprüfter Bauform zulässig! Beim Arbeiten auf Dachleitern sind in jedem Fall Absturzsicherungen zu verwenden.

S

Sprossenzahl		8	10	12	14	16	18
Länge	ca. m	2,30	3,00	3,50	4,00	4,50	5,00
Gewicht	ca. kg	4,7	7,0	8,0	9,0	10,5	11,5
EAN-Code		4019502330344	4019502315716	4019502315723	4019502315730	4019502315747	4019502315754
Best.-Nr.		7403508	7403510	7403512	7403514	7403516	7403518

Glasreinigerleiter 5017/5018

- Mit geschraubter, reparaturfreundlicher Holm-Sprossen-Verbindung und breiter Traverse.
- Besonders standsicher und für hohe Beanspruchung geeignet.
- Leichtmetall-Rechteckholme, Sprossen ausgleitsicher gerieft.
- Unterteil und Mittelteil mit Sicherungshaken zur Arretierung der zusammengesteckten Leiter.
- Spitzteil mit Anlegegummi und Rolle.
- Die Mittelteile sind beliebig untereinander austauschbar.

5017/05 = Unterteil
 5018/05 = Mittelteil
 5017/08 = Spitzteil
 5017/02 = Unterteil für Längenausgleich

Max. zulässige Standhöhe 7,00 m!

Bitte beachten:

Glasreinigerleitern dürfen gemäß Unfallverhütungsvorschrift „Leitern und Tritte“ BGV D36 auf Grund ihrer aus Gewichtsgründen knappen Dimensionierung nur mit max. 80 kg belastet werden. Alle Hymer-Glasreiniger-Leitern erfüllen diese Anforderung. Sie können bei voller Länge durchweg mit 100 kg und bei kürzeren Längen bis 150 kg wie übliche Leitern belastet werden. Belastbarkeit 5-teiliger Satz = 100 kg.



5017/08

5017/05

5018/05

5017/02

5 Jahre Garantie!



Abb.: 3-teiliger Satz

G

	Einzel-Unterteil für Längenausgleich	Einzel-Unterteil	Einzel-Mittelteil	Einzel-Oberteil	2-teiliger Satz	3-teiliger Satz	4-teiliger Satz	5-teiliger Satz*
Holm ca. mm	73	73	73	73	73	73	73	73
Sprossenzahl	2	5	5	8	13	18	23	28
Länge ca. m	0,90	1,70	1,70	2,90	4,30	5,70	7,10	8,45
Breite oben / unten ca. mm	350/830	350/840	350/435	110/435	110/840	110/840	110/840	110/840
Gewicht ca. kg	3,5	6,4	4,6	8,4	14,8	19,4	24,0	28,6
EAN-Code	4019502307797	4019502307803	4019502307841	4019502307827				
Best.-Nr.	501702	501705	501805	501708	1x UT 501705 +1x OT 501708	1x UT 501705 +1x MT 501805 +1x OT 501708	1x UT 501705 +2x MT 501805 +1x OT 501708	1x UT 501705 +3x MT 501805 +1x OT 501708

* nur bis 100 kg zul. Belastung