

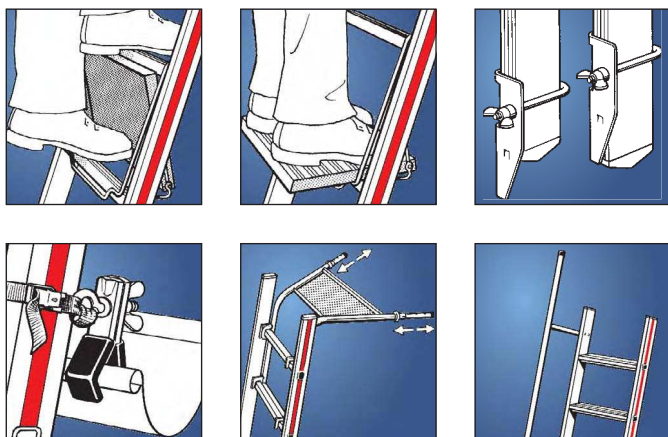
Sprossenlegeleiter 4011

- Leiterinnenbreite 300 mm.
- Holme aus nahtlosen Strangpressprofilen mit ergonomischer Form.
- Sprossen aus Walzprofil.
- Mit Holm verpresste, abgerundete Leiterfüße aus hochwertigem Kunststoff, auf beiden Seiten zur beliebigen Anwendung geeignet.

**5 Jahre
Garantie!**



Empfohlenes Zubehör:



Weiteres Zubehör finden Sie ab Seite 162.

Weitere Sprossenlegeleitern finden Sie auf Seite 26.

S

Sprossenzahl		6	8	10	12	14	16	18
Holm	ca. mm	60	60	60	60	60	66	66
Länge	ca. m	1,78	2,34	2,90	3,46	4,02	4,58	5,14
Standhöhe	ca. m	0,75	1,29	1,83	2,37	2,91	3,45	3,99
Arbeitshöhe	ca. m	2,24	2,79	3,33	3,87	4,41	4,95	5,49
Reichhöhe	ca. m	2,75	3,29	3,83	4,37	4,91	5,45	5,99
Breite	ca. mm	355	355	355	355	355	355	355
Gewicht	ca. kg	2,9	3,7	4,6	5,5	6,4	7,7	8,4
EAN-Code		4019502338975	4019502338982	4019502338999	4019502339002	4019502339019	4019502339026	4019502339033
Best.-Nr.		401106	401108	401110	401112	401114	401116	401118

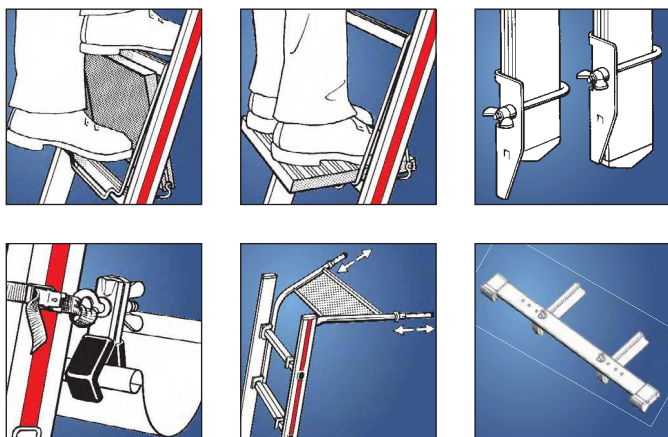
Erläuterung zu Arbeits-/Reichhöhe nach BGI 694 siehe Seite 10.

Schiebeleiter, zweiteilig 4046

- Leiterinnenbreite 300 mm.
- Holme aus nahtlosen Strangpressprofilen mit ergonomischer Form.
- Sprossen aus Walzprofil.
- Mit Holm verpresste, abgerundete Leiterfüße aus hochwertigem, absolut standfestem Kunststoff.
- Führungsbeschläge aus massivem Stahl gefertigt.
- Beide Leiterteile können einzeln verwendet werden und bieten vielfältige Einsatzmöglichkeiten auch als separate Anlegeleitern.

5 Jahre Garantie!

Empfohlenes Zubehör:



Weiteres Zubehör finden Sie ab Seite 162.



4046

Weitere Schiebeleitern finden Sie auf Seite 27.

S

Sprossenzahl	2x10	2x12	2x14	2x16
Holm ca. mm	66	71	83	83
Sprossenzahl <small>max. ausgefahren</small>	17	21	25	29
Länge <small>eingefahren</small> ca. m	2,90	3,46	4,02	4,58
Länge <small>ausgefahren</small> ca. m	4,86	5,98	7,10	8,22
Standhöhe ca. m	3,74	4,82	5,90	6,98
Arbeitshöhe ca. m	5,24	6,32	7,40	8,48
Reichhöhe ca. m	5,74	6,82	7,90	8,98
Breite <small>oben / unten</small> ca. mm	355/425	355/425	355/425	355/425
Gewicht ca. kg	10,2	14,0	16,5	20,6
EAN-Code	4019502339132	4019502339149	4019502339156	4019502339163
Best.-Nr.	404620	404624	404628	404632

Erläuterung zu Arbeits-/Reichhöhe nach BGI 694 siehe Seite 10.

Seilzugleiter, zweiteilig 4051

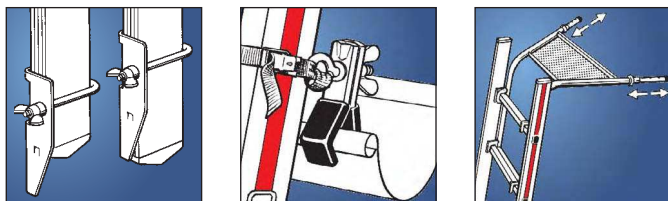
- Holme aus nahtlosen Strangpressprofilen mit ergonomischer Form.
- Sprossen aus Walzprofil.
- Mit Holm verpresste, abgerundete Leiterfüße aus hochwertigem, absolut standfestem Kunststoff.
- Führungsbeschläge aus massivem Stahl gefertigt.
- Automatisch einrastende Fallhaken durch Schwerkraftarretierung.
- Laufrollen aus wandschonendem Kunststoff am oberen Leiterende.
- Leiterinnenbreite 300 mm (Oberleiter).
- Handliches Seil (10 mm) zur sicheren Höhenverstellung.

5 Jahre Garantie!



4051

Empfohlenes Zubehör:



Weiteres Zubehör finden Sie ab Seite 162.

Weitere Seilzugleitern finden Sie auf Seite 15, 28, 29.

S

Sprossenzahl		2x14	2x16	2x18	2x20	
Holm	ca. mm	83	89	89	89	
Sprossenzahl	max. ausgefahren	25	29	32	36	
Länge	eingefahren	ca. m	4,11	4,67	5,23	5,79
Länge	ausgefahren	ca. m	7,18	8,30	9,14	10,26
Standhöhe	ca. m	5,97	7,05	7,86	8,95	
Arbeitshöhe	ca. m	7,47	8,55	9,36	10,45	
Reichhöhe	ca. m	7,97	9,05	9,86	10,95	
Breite	oben / unten	ca. mm	355/425	355/425	355/425	355/425
Gewicht	ca. kg	20,0	22,5	25,5	29,4	
EAN-Code		4019502339248	4019502339255	4019502339262	4019502339279	
Best.-Nr.		405128	405132	405136	405140	

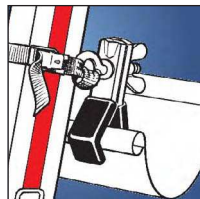
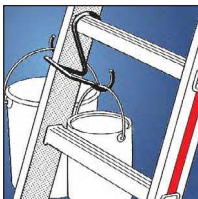
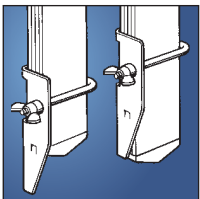
Erläuterung zu Arbeits-/Reichhöhe nach BGI 694 siehe Seite 10.

Seilzugleiter, dreiteilig 4061

- Holme aus nahtlosen Strangpressprofilen mit ergonomischer Form.
- Sprossen aus Walzprofil.
- Mit Holm verpresste, abgerundete Leiterfüße aus hochwertigem, absolut standfestem Kunststoff.
- Führungsbeschläge aus massivem Stahl gefertigt.
- Laufrollen aus wandschonendem Kunststoff am oberen Leiterende.
- Leiterinnenbreite 300 mm (Oberleiter).
- Automatisch einrastende Fallhaken durch Schwerkraftarretierung.
- Hochfestes, griffiges Seil mit unterschiedlichen Farben zur Unterscheidung:
 - Oberteil Seilfarbe orange, 10 mm
 - Mittelteil Seilfarbe blau, 10 mm

Achtung: Vor dem kompletten Ausfahren der Leiter muss zunächst das Mittelteil um mind. 2 Sprossen ausgefahren sein!

Empfohlenes Zubehör:



Weiteres Zubehör finden Sie ab Seite 162.

**5 Jahre
Garantie!**



4061

Weitere Seilzugleitern finden Sie auf Seite 14, 28, 29.

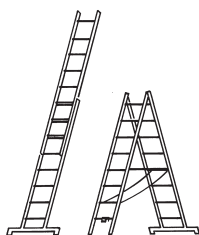
S

Sprossenzahl		3x12	3x14	3x16	
Holm	ca. mm	83/89	89	89/100	
Sprossenzahl	max. ausgefahren	29	34	40	
Länge	eingefahren	ca. m	3,57	4,13	4,69
Länge	ausgefahren	ca. m	8,33	9,76	11,44
Standhöhe	ca. m	7,02	8,37	10,00	
Arbeitshöhe	ca. m	8,52	9,87	11,50	
Reichhöhe	ca. m	9,02	10,37	12,00	
Breite	oben / unten	ca. mm	355/425/490	355/425/490	355/425/490
Gewicht	ca. kg	28,5	33,0	39,0	
EAN-Code		4019502339323	4019502339330	4019502339347	
Best.-Nr.		406136	406142	406148	

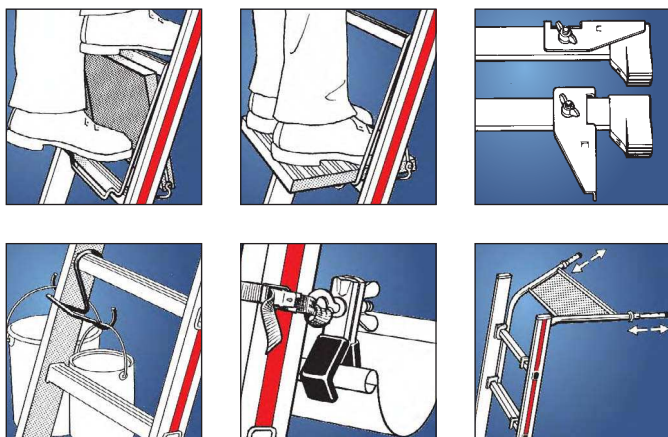
Erläuterung zu Arbeits-/Reichhöhe nach BGI 694 siehe Seite 10.

Allzweckleiter, zweiteilig 4045

- Vielseitig verwendbare, kombinierbare Steh- und Schiebeleiter für vielfältige Einsatzbereiche.
- Sprossen aus Walzprofil.
- Mit Holm verpresste, abgerundete Leiterfüße aus hochwertigem Kunststoff.
- Flexibel einsetzbar durch umfangreiches Zubehör.
- Spreizsicherung aus zwei hochfesten Perlongurten beim Einsatz als Stehleiter.
- Stabile Traverse.



Empfohlenes Zubehör:



Weiteres Zubehör finden Sie ab Seite 162.

**5 Jahre
Garantie!**



4045

Weitere Allzweckleitern finden Sie auf Seite 17, 31, 32.

S

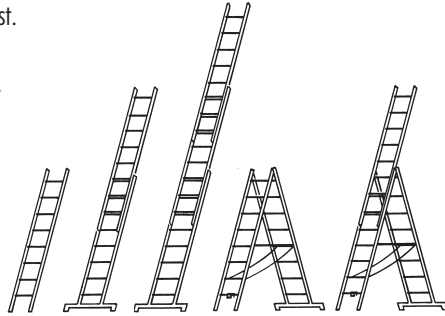
Sprossenzahl		2x8	2x10	2x12
Holm	ca. mm	60	66	71
Sprossenzahl max. ausgefahren		14	17	21
Länge eingefahren	ca. m	2,32	2,88	3,44
Länge ausgefahren	ca. m	4,00	4,84	5,96
Standhöhe Stehleiter	ca. m	1,52	2,05	2,58
Arbeitshöhe Stehleiter	ca. m	3,02	3,55	4,08
Reichhöhe Stehleiter	ca. m	3,52	4,05	4,58
Standhöhe Anlegeleiter	ca. m	2,93	3,74	4,82
Arbeitshöhe Anlegeleiter	ca. m	4,43	5,24	6,32
Reichhöhe Anlegeleiter	ca. m	4,93	5,74	6,82
senkr. Höhe Stehleiter	ca. m	2,19	2,72	3,24
Breite oben / unten	ca. mm	425/715	425/910	425/910
Gewicht	ca. kg	9,3	11,7	14,3
EAN-Code		4019502339101	4019502339118	4019502339125
Best.-Nr.		404516	404520	404524

Erläuterung zu Arbeits-/Reichhöhe nach BGI 694 siehe Seite 10.

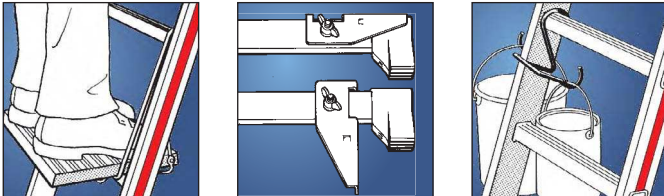
Allzweckleiter, dreiteilig 4047

- Kombinierbare Steh- und Schiebeleiter mit 5 verschiedenen Verwendungsmöglichkeiten:
- Stehleiter
- Stehleiter mit Aufsteckteil
- Anlegeleiter (1-, 2- oder 3-teilig)
- Hohe Spreizsicherung durch hochfeste Perlongurte.
- Leicht von Hand zu arretierende Alustrebe (innenliegend, beim Transport geschützt).
- Stabile Traverse für hohe Standsicherheit.
- Deutsches Patent P 2942220.6 für Strebensicherung.
- Leiterinnenbreite 300 mm (Oberleiter).
- Hohe Rutschsicherheit durch ausgeprägte Profilierung der Sprossen.
- Leiterfüße mit Holm verpresst.
- Massive Stahlbeschläge.

5 Jahre Garantie!



Empfohlenes Zubehör:

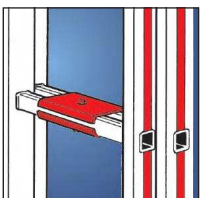
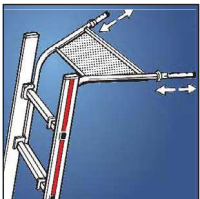
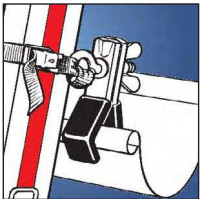


4047

Weiteres Zubehör finden Sie ab Seite 162.

Weitere Allzweckleitern finden Sie auf Seite 16, 31, 32.

S



Sprossenzahl		3x7	3x8	3x9	3x10	3x11	3x12	3x14
Holm	ca. mm	60/66	60/71	71/83	71/83	71/83	71/89	89
Sprossenzahl max. ausgefahren		17	19	23	25	27	30	34
Länge eingefahren	ca. m	2,07	2,35	2,63	2,91	3,19	3,47	4,11
Länge 3-teilig ausgefahren	ca. m	4,87	5,43	6,55	7,11	7,67	8,51	9,71
Standhöhe Stehleiter	ca. m	2,07	2,59	3,12	3,64	3,91	4,43	5,22
Arbeitshöhe Stehleiter	ca. m	3,57	4,09	4,62	5,14	5,41	5,93	6,72
Reichhöhe Stehleiter	ca. m	4,07	4,59	5,12	5,64	5,91	6,43	7,22
Standhöhe Anlegeleiter	ca. m	3,75	4,29	5,37	5,92	6,46	7,27	8,35
Arbeitshöhe Anlegeleiter	ca. m	5,25	5,79	6,87	7,42	7,96	8,77	9,85
Reichhöhe Anlegeleiter	ca. m	5,75	6,29	7,37	7,92	8,46	9,27	10,35
senkr. Höhe Stehleiter mit Steckteil	ca. m	3,28	3,81	4,33	4,86	5,11	5,64	6,65
Breite oben / unten	ca. mm	355/950	355/950	355/950	355/950	355/950	355/950	355/1065
Gewicht	ca. kg	13,8	14,7	17,4	20,0	22,1	26,0	30,5
EAN-Code		4019502339170	4019502339187	4019502339194	4019502339200	4019502339217	4019502339224	4019502339231
Best.-Nr.		404721	404724	404727	404730	404733	404736	404742

Erläuterung zu Arbeits-/Reichhöhe nach BGI 694 siehe Seite 10.

Teleskopleiter „Telestep®“, vierteilig 4042

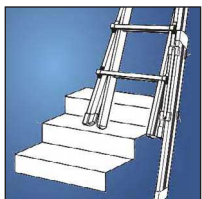
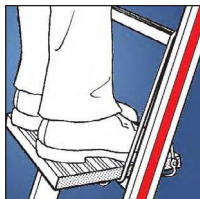
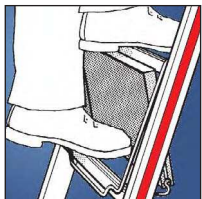
5 Jahre Garantie!

- Die Telestep ist eine äußerst kompakte Anlegeleiter, Stehleiter und Treppenstehleiter mit zahlreichen Funktionen.
 - Geringer Platzbedarf bei Lagerung und Transport.
 - Spielend leichte Bedienung durch das robuste Stahl-Bügelgelenk, welches in jeder Position automatisch einrastet und sich leicht mit den Daumen bedienen läßt. Mit einem Hebeldruck kann so das handliche Telestep-Leiterpaket in eine Anlege- oder Stehleiter aufgeklappt oder wieder komplett zusammengeklappt werden.
 - Zuverlässig einrastende Sperrelemente aus kunststoffbeschichtetem Stahl. Durch Herausziehen der Elemente und Verschieben der Leiterteile läßt sich rasch die gewünschte Länge einstellen.
- Mit der Hymer-Telestep ist auch die standsichere Anpassung an Bodenunebenheiten der Treppen möglich.



Stahl-Bügelgelenk für sichere, klemmfreie und schnelle Bedienung

Empfohlenes Zubehör:



Fußverlängerung

Verstellbereich ca. 45 cm
Best.-Nr. 0050302
Siehe auch Zubehör Seite 166.

Weiteres Zubehör finden Sie ab Seite 162.



längenverstellbare Anlegeleiter

höhenverstellbare Stehleiter

Treppenstehleiter



4042

Weitere Teleskopleitern finden Sie auf Seite 39.

S

Sprossenzahl		4x4	4x5	4x6
Holm	ca. mm	60	60	60
Sprossenzahl	max. ausgefahren	14	18	22
Länge	Anlegeleiter ca. m	2,35 - 4,02	2,90 - 5,14	3,46 - 6,26
senkr. Höhe	Stehleiter ca. m	1,15 - 1,95	1,40 - 2,49	1,70 - 3,03
Standhöhe	Stehleiter ca. m	1,26	1,80	2,35
Arbeitshöhe	Stehleiter ca. m	2,76	3,30	3,85
Reichhöhe	Stehleiter ca. m	3,26	3,80	4,35
Standhöhe	Anlegeleiter ca. m	3,00	4,10	5,20
Arbeitshöhe	Anlegeleiter ca. m	4,50	5,60	6,70
Reichhöhe	Anlegeleiter ca. m	5,00	6,10	7,20
zusammengeklappt	L x B x H ca. m	1,20 x 0,55 x 0,20	1,50 x 0,65 x 0,20	1,80 x 0,70 x 0,20
Gewicht	ca. kg	13,0	15,5	18,0
EAN-Code		4019502339385	4019502339392	4019502339408
Best.-Nr.		404216	404220	404224

Erläuterung zu Arbeits-/Reichhöhe nach BGI 694 siehe Seite 10.

Vielzweckleiter 4043

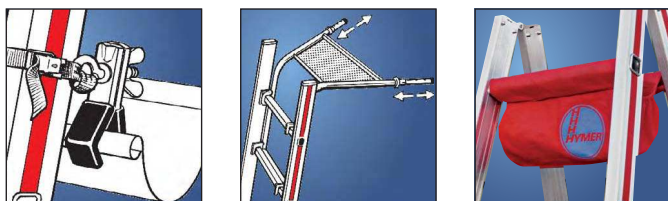
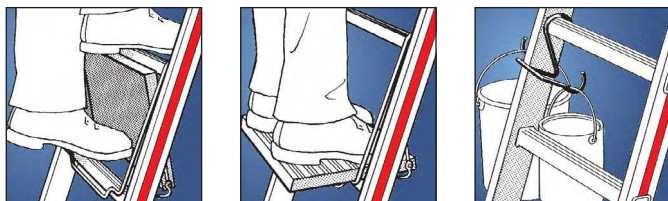
- Universell einsetzbare Allzweckleiter mit sechs Sicherheitsgelenken, die in jeder Position automatisch einrasten.
- Zur Verwendung als Stehleiter, Anlegeleiter, Arbeitsbühne und Treppenarbeitsbühne (mit Belagbohlen für Größe 4x3).
- Sprossen aus Walzprofil.
- Mit Holm verpresste, abgerundete Leiterfüße aus hochwertigem, standfestem Kunststoff.

Hinweis: Als Arbeitsbühne nur mit Bohle verwenden!



Stahl-Bügelgelenk für sichere, klemmfreie und schnelle Bedienung

Empfohlenes Zubehör:



Plattform für 4043

Best.-Nr. 0079639

Siehe auch Zubehör Seite 169.

Weiteres Zubehör finden Sie ab Seite 162.



* ab Größe 4x4 als Arbeitsbühne nicht zugelassen

5 Jahre Garantie!



4043

S

Sprossenzahl		4x3	4x4	4x5
Holm	ca. mm	60	60	60
Länge Anlegeleiter	ca. m	3,47	4,59	5,71
senkr. Höhe Stehleiter	ca. m	1,70	2,25	2,70
Arbeitsbühne L x H	ca. m	1,70 x 0,90	nicht zulässig	nicht zulässig
Standhöhe Stehleiter	ca. m	1,15	1,70	2,25
Arbeitshöhe Stehleiter	ca. m	2,65	3,20	3,75
Reichhöhe Stehleiter	ca. m	3,15	3,70	4,25
Standhöhe Anlegeleiter	ca. m	2,50	3,60	4,70
Arbeitshöhe Anlegeleiter	ca. m	4,00	5,10	6,20
Reichhöhe Anlegeleiter	ca. m	4,50	5,60	6,70
zusammengeklappt L x B x H	ca. m	0,90 x 0,70 x 0,30	1,20 x 0,80 x 0,30	1,50 x 1,00 x 0,30
Gewicht	ca. kg	12,4	14,6	16,8
EAN-Code		4019502339354	4019502339361	4019502339378
Best.-Nr.		404312	404316	404320

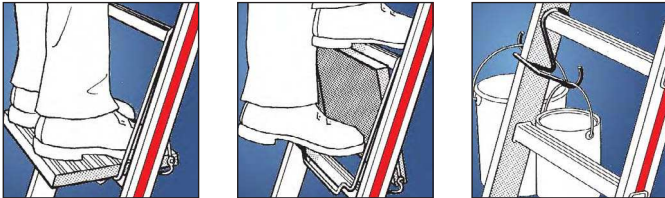
Erläuterung zu Arbeits-/Reichhöhe nach BGI 694 siehe Seite 10.

Sprossenstehleiter, beidseitig begehbar 4023

5 Jahre Garantie!

- Stehleiter in konischer Form.
- Holme aus nahtlosen Strangpressprofilen mit schlagfester Eckenverstärkung und ergonomischer Form.
- Sprossen aus Walzprofil.
- Mit Holm verpresste, abgerundete Leiterfüße aus hochwertigem, standfestem Kunststoff.
- Spreizsicherung durch hochfeste, 20 mm breite Perlongurte.

Empfohlenes Zubehör:



Weiteres Zubehör finden Sie ab Seite 162.



4023

Weitere Sprossenstehleitern finden Sie auf Seite 21, 22, 33, 40.

Sprossenzahl		2x5	2x6	2x7	2x8	2x10	2x12
Holm	ca. mm	60	60	60	60	60	60
Länge	ca. m	1,47	1,75	2,05	2,33	2,88	3,44
senkr. Höhe Stehleiter	ca. m	1,45	1,70	1,95	2,25	2,75	3,25
Standhöhe	ca. m	1,00	1,30	1,55	1,80	2,35	2,90
Arbeitshöhe	ca. m	2,50	2,80	3,05	3,30	3,85	4,40
Reichhöhe	ca. m	3,00	3,30	3,55	3,80	4,35	4,90
Breite oben / unten	ca. mm	340/505	340/535	340/565	340/595	340/655	340/715
Schrittlänge	ca. m	0,95	1,15	1,25	1,45	1,85	2,05
Gewicht	ca. kg	5,1	6,1	7,3	8,4	10,9	13,6
EAN-Code		4019502339040	4019502339057	4019502339064	4019502339071	4019502339088	4019502339095
Best.-Nr.		402310	402312	402314	402316	402320	402324

Erläuterung zu Arbeits-/Reichhöhe nach BGI 694 siehe Seite 10.



0050376

0050376 Universal-Fußverlängerungsset für Sprossenstehleiter 4023

- Stufenlose Verstellung bis 1000 mm.
- Vielseitige Einsatzmöglichkeit auf allen Treppenformen.
- Robuste Feststellvorrichtung.
- Siehe auch Zubehör Seite 166.

Deutsches Patent: 3806999

**Nur 2 Verlängerungen zulässig laut
Berufsgenossenschaft!**

Holm	ca. mm	60x24
Verstellbereich	ca. mm	1000
EAN-Code		4019502316850
Best.-Nr.		0050376

Treppenstehleiter 4123

- Stehleiter in konischer Form, von beiden Seiten begehbar.
- Vier stufenlos verstellbare Fußverlängerungen (2 x 100 cm, 2 x 37 cm), dadurch vielseitige Einsatzmöglichkeiten auf allen Treppenformen und unebenen Untergründen.
- Sprossen aus Walzprofil.
- Mit Holm verpresste, abgerundete Leiterfüße aus hochwertigem, standfestem Kunststoff.

Achtung: Der Auf- und Abstieg muss immer auf dem Leiterteil mit den kurzen Verlängerungen erfolgen!

Empfohlenes Zubehör:



Weiteres Zubehör finden Sie ab Seite 162.

5 Jahre Garantie!



Weitere Sprossenstehleitern finden Sie auf Seite 20, 22, 33, 40.



Ersatzteil für 4123: Fußverlängerungspaar

Best.-Nr. 0053440, Länge 1368 mm
Best.-Nr. 0053441, Länge 738 mm

Sprossenzahl		2x5	2x6	2x7	2x8
Holm	ca. mm	60	60	60	60
Länge*	ca. m	1,47	1,75	2,05	2,35
senkr. Höhe Stehleiter*	ca. m	1,45	1,70	1,95	2,25
Standhöhe*	ca. m	1,10	1,35	1,65	1,90
Arbeitshöhe*	ca. m	2,60	2,85	3,15	3,40
Reichhöhe*	ca. m	3,10	3,35	3,65	3,90
Breite oben / unten*	ca. mm	340/505	340/535	340/565	340/595
Schrittlänge*	ca. m	0,95	1,15	1,25	1,45
Gewicht	ca. kg	12,0	12,8	13,8	15,0
EAN-Code		4019502339286	4019502339293	4019502339309	4019502339316
Best.-Nr.		412310	412312	412314	412316

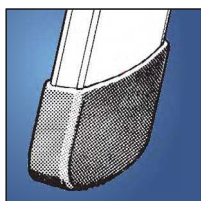
* Maße sind ohne ausgefahrene Fußverlängerungen

Erläuterung zu Arbeits-/Reichhöhe nach BGI 694 siehe Seite 10.

Holz-Sprossenstehtleiter, beidseitig begehbar 7-1410

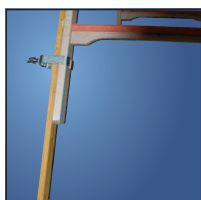
- Die Holz-Malerleiter für den Handwerker.
- Holme aus Nadel- oder Schichtholz.
- Sprossen aus stabiler Buche.
- Hochwertige Holm-Sprossen-Verbindung durch Zweifinger-Verzapfung.
- Spreizsicherung aus hochfesten, signalroten Gurten.

Empfohlenes Zubehör:



Leiterschuh

Best.-Nr. 007855
Siehe auch Zubehör Seite 170.



Fußverlängerung

Best.-Nr. 0079640
Siehe auch Zubehör Seite 166.

**5 Jahre
Garantie!**



7-1410

Weiteres Zubehör finden Sie ab Seite 162.

Weitere Sprossenstehtleitern finden Sie auf Seite 20, 21, 33, 40.

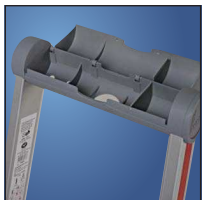
Sprossenzahl		2x4	2x5	2x6	2x7	2x8	2x10	2x12
Länge	ca. m	1,24	1,52	1,80	2,08	2,36	2,92	3,48
senkr. Höhe Stehleiter	ca. m	1,18	1,45	1,70	2,00	2,25	2,75	3,30
Standhöhe	ca. m	0,80	1,10	1,35	1,65	1,90	2,45	3,00
Arbeitshöhe	ca. m	2,30	2,60	2,85	3,15	3,40	3,95	4,50
Reichhöhe	ca. m	2,80	3,10	3,35	3,65	3,90	4,45	5,00
Breite	ca. mm	490	520	550	580	610	670	730
Gewicht	ca. kg	7,0	8,0	10,0	11,0	13,0	17,0	25,0
EAN-Code		4019502326217	4019502326224	4019502326231	4019502326248	4019502326255	4019502326279	4019502330849
Best.-Nr.		7141008	7141010	7141012	7141014	7141016	7141020	7141024

Erläuterung zu Arbeits-/Reichhöhe nach BGI 694 siehe Seite 10.

Stufensteleiter mit Sicherheitsbrücke, einseitig begehbar 4026

5 Jahre Garantie!

- Konisch, einseitig begehbar.
- Mit geräumiger, funktionaler Ablageschale aus hochfestem Kunststoff.
- Rutschhemmende FüÙe.
- Eimerhaken mit 25 kg Tragkraft.
- Stufen mit Holm bündig, abgerundete Stufenrückseite.
- Vielseitig verwendbar.
- Eloxierter Holm.
- Abmessung der Sicherheitsbrücke 250 x 250 mm.



geräumige, funktionale, zuklappbare Ablageschale



integrierter Eimerhaken



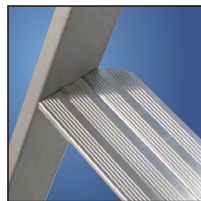
sichere Werkzeugablage



rutschhemmende FüÙe



abgedeckte Stahlscharniere



80 mm Stufenbreite



4026

Weitere Stufensteleitern finden Sie auf Seite 24, 34, 35, 41, 42.

S

Stufenzahl		3	4	5	6	7	8
Holm	ca. mm	55	55	55	55	55	55
Länge	ca. m	1,37	1,62	1,87	2,12	2,36	2,61
Standhöhe (Höhe bis Brücke)	ca. m	0,65	0,88	1,11	1,35	1,58	1,80
Arbeitshöhe	ca. m	2,15	2,38	2,61	2,85	3,08	3,30
Reichhöhe	ca. m	2,65	2,88	3,11	3,35	3,58	3,80
senkr. Gesamthöhe	ca. m	1,25	1,48	1,71	1,95	2,18	2,40
Breite	ca. mm	415	440	465	495	520	545
Schrittlänge	ca. m	0,70	0,85	1,00	1,15	1,30	1,50
Gewicht	ca. kg	4,0	4,7	5,4	6,1	6,8	7,6
EAN-Code		4019502339477	4019502339484	4019502339491	4019502339507	4019502339514	4019502339521
Best.-Nr.		402603	402604	402605	402606	402607	402608

Erläuterung zu Arbeits-/Reichhöhe nach BGI 694 siehe Seite 10.

Stufensteleiter, beidseitig begehbar 4024

5 Jahre Garantie!

- Stufensteleiter mit 80 mm Stufentiefe.
- Beidseitig begehbar.
- Rutschhemmende Füße.
- Stufen mit Holm bündig.
- Abgerundete Stufenrückseite.
- Sichere und stabile Gurtbänder.
- Eloxierte Holme.



Stahlgelenk mit Kunststoffabdeckung



austauschbare Gelenke



rutschhemmende Kunststofffüße



4024

Weitere Stufensteleitern finden Sie auf Seite 23, 34, 35, 41, 42.

S

Stufenzahl		2x3	2x4	2x5	2x6	2x7	2x8
Holm	ca. mm	55	55	55	55	55	55
Länge	ca. m	0,78	1,03	1,28	1,53	1,79	2,02
Standhöhe	ca. m	0,69	0,88	1,12	1,34	1,58	1,81
Arbeitshöhe	ca. m	2,19	2,38	2,62	2,84	3,08	3,31
Reichhöhe	ca. m	2,69	2,88	3,12	3,34	3,58	3,81
senkr. Gesamthöhe	ca. m	0,70	0,90	1,15	1,38	1,61	1,84
Breite	ca. mm	410	435	460	485	510	540
Schrittlänge	ca. m	0,75	0,90	1,10	1,30	1,50	1,65
Gewicht	ca. kg	3,6	4,5	5,5	6,7	8,0	8,8
EAN-Code		4019502339415	4019502339422	4019502339439	4019502339446	4019502339453	4019502339460
Best.-Nr.		402406	402408	402410	402412	402414	402416

Erläuterung zu Arbeits-/Reichhöhe nach BGI 694 siehe Seite 10.